



ประกาศองค์การบริหารส่วนตำบลหนองคันทรง
เรื่อง การปรับปรุงและประกาศใช้แผนอัตรากำลัง ๓ ปี ประจำปีงบประมาณ พ.ศ. ๒๕๖๗ - ๒๕๖๙
(ฉบับปรับปรุงครั้งที่ ๓)

ด้วยคณะกรรมการพนักงานส่วนตำบลจังหวัดตราด ในการประชุมครั้งที่ ๓/๒๕๖๙ เมื่อวันที่ ๒๔ มีนาคม ๒๕๖๙ ได้มีมติเห็นชอบให้องค์การบริหารส่วนตำบลหนองคันทรง ยกเลิกการยุบเลิกตำแหน่งนักวิชาการสาธารณสุข ระดับปฏิบัติการ/ชำนาญการ จำนวน ๑ อัตรา โดยไม่มีการขอเพิ่มตำแหน่งเจ้าพนักงานสาธารณสุข ระดับปฏิบัติงาน/ชำนาญงาน จำนวน ๑ อัตรา เพื่อให้สามารถใช้บัญชีสอบแข่งขันของกรมส่งเสริมการปกครองท้องถิ่นต่อไป ตามหนังสือจังหวัดตราด ที่ ตร ๐๐๒๓.๒/ว๓๘๑๑ ลงวันที่ ๓๐ มีนาคม ๒๕๖๙

อาศัยอำนาจตามความในมาตรา ๑๕ ประกอบมาตรา ๒๕ วรรคท้าย แห่งพระราชบัญญัติบริหารงานบุคคล พ.ศ. ๒๕๔๒ ประกอบกับประกาศคณะกรรมการพนักงานส่วนตำบลจังหวัดตราด เรื่อง หลักเกณฑ์และเงื่อนไขเกี่ยวกับการบริหารงานบุคคลขององค์การบริหารส่วนตำบล พ.ศ.๒๕๔๕ ลงวันที่ ๒๔ ตุลาคม ๒๕๔๕ แก้ไขเพิ่มเติมถึงปัจจุบัน เพื่อให้แผนอัตรากำลัง ๓ ปี ประจำปีงบประมาณ พ.ศ. ๒๕๖๗ - ๒๕๖๙ (ฉบับปรับปรุงครั้งที่ ๓) เป็นเครื่องมือกลไกที่สำคัญในการบริหารงานส่วนบุคคลขององค์การบริหารส่วนตำบลหนองคันทรงให้บรรลุวัตถุประสงค์และเป้าหมายอย่างมีประสิทธิภาพ จึงประกาศใช้แผนอัตรากำลัง ๓ ปี ประจำปีงบประมาณ พ.ศ.๒๕๖๗ - ๒๕๖๙ (ฉบับปรับปรุงครั้งที่ ๓) ตั้งแต่บัดนี้เป็นต้นไป จนกว่าจะมีการเปลี่ยนแปลง

จึงประกาศมาให้ทราบโดยทั่วกัน

ประกาศ ณ วันที่ ๓๑ มีนาคม พ.ศ. ๒๕๖๙


(นายสุมล เจ็กลี)

นายกองค์การบริหารส่วนตำบลหนองคันทรง

กรอบอัตรากำลัง ๓ ปี ระหว่าง ปี พ.ศ. ๒๕๖๗ - ๒๕๖๙ (ฉบับปรับปรุงครั้งที่ ๓)

องค์การบริหารส่วนตำบลหนองคันทรง อำเภอเมืองตราด จังหวัดตราด

ตามมติคณะกรรมการพนักงานส่วนตำบลจังหวัดตราด

ในคราวประชุมครั้งที่ ๓/๒๕๖๙ เมื่อวันที่ ๒๔ มีนาคม ๒๕๖๙

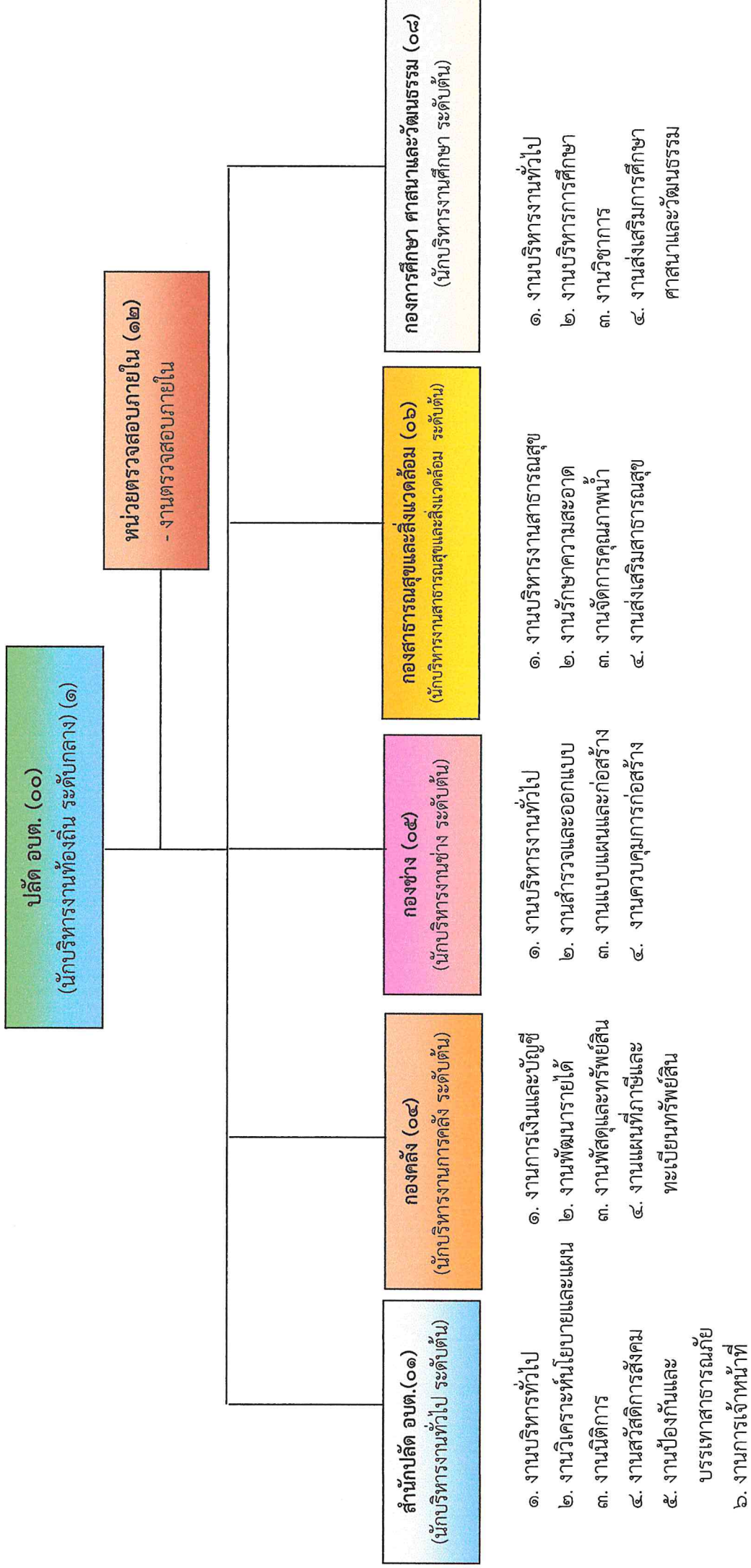
การกำหนดตำแหน่ง	กรอบอัตรากำลัง	กรอบอัตรากำลังตำแหน่งที่คาดว่าจะต้องใช้ในช่วงระยะเวลา ๓ ปี ข้างหน้า			เพิ่ม / ลด			หมายเหตุ
		๒๕๖๗	๒๕๖๘	๒๕๖๙	๒๕๖๗	๒๕๖๘	๒๕๖๙	
๑. ปลัด อบต. (นักบริหารงานท้องถิ่น ระดับกลาง)	๑	๑	๑	๑	-	-	-	มีผู้ครองตำแหน่ง
สำนักปลัด อบต. (๐๑)								
๑.หัวหน้าสำนักปลัด อบต. (นักบริหารงานทั่วไป ระดับต้น)	๑	๑	๑	๑	-	-	-	ว่าง
๒.นักวิเคราะห์นโยบายและแผนปฏิบัติการ	๑	๑	๑	๑	-	-	-	มีผู้ครองตำแหน่ง
๓.นิติกรชำนาญการ	๑	๑	๑	๑	-	-	-	มีผู้ครองตำแหน่ง
๔.นักพัฒนาชุมชนชำนาญการ	๑	๑	๑	๑	-	-	-	มีผู้ครองตำแหน่ง
๕.นักทรัพยากรบุคคลชำนาญการ	๑	๑	๑	๑	-	-	-	มีผู้ครองตำแหน่ง
๖.เจ้าพนักงานธุรการชำนาญงาน	๑	๑	๑	๑	-	-	-	มีผู้ครองตำแหน่ง
พนักงานจ้างตามภารกิจประเภทผู้มีคุณวุฒิ								
๗.ผู้ช่วยเจ้าพนักงานธุรการ	๑	๑	๑	๑	-	-	-	มีผู้ครองตำแหน่ง
พนักงานจ้างตามภารกิจประเภทผู้มีทักษะ								
๘.พนักงานขับรถยนต์	๑	๑	๑	๑	-	-	-	มีผู้ครองตำแหน่ง
พนักงานจ้างทั่วไป								
๙.นักการภารโรง	๑	๑	๑	๑	-	-	-	มีผู้ครองตำแหน่ง
๑๐.พนักงานดับเพลิง	๒	๒	๒	๒	-	-	-	มีผู้ครองตำแหน่ง
๑๑.คนสวน	๑	๑	๑	๑	-	-	-	มีผู้ครองตำแหน่ง
กองคลัง (๐๔)								
๑.ผู้อำนวยการกองคลัง (นักบริหารงานการคลัง ระดับต้น)	๑	๑	๑	๑	-	-	-	มีผู้ครองตำแหน่ง
๒.นักวิชาการเงินและบัญชีปฏิบัติการ	๑	๑	๑	๑	-	-	-	มีผู้ครองตำแหน่ง
๓.นักวิชาการจัดเก็บรายได้ปฏิบัติการ	๑	๑	๑	๑	-	-	-	มีผู้ครองตำแหน่ง
๔.เจ้าพนักงานพัสดุ (ปง./ขง.)	๑	๑	๑	๑	-	-๑	-	ยุบเลิก
๕.นักวิชาการพัสดุปฏิบัติการ		๑	๑	๑	.+๑	-	-	มีผู้ครองตำแหน่ง
พนักงานจ้างตามภารกิจ ประเภทผู้มีคุณวุฒิ								
๖.ผู้ช่วยเจ้าพนักงานการเงินและบัญชี	๑	๑	๑	๑	-	-	-	มีผู้ครองตำแหน่ง
๗.ผู้ช่วยเจ้าพนักงานธุรการ	๑	๑	๑	๑	-	-	-	มีผู้ครองตำแหน่ง
๘.ผู้ช่วยเจ้าพนักงานจัดเก็บรายได้	๓	๓	๓	๓	-	-	-	มีผู้ครองตำแหน่ง
๙.ลูกมือช่างแผนที่ภาษีและทะเบียนทรัพย์สิน	๑	๑	๑	๑	-	-	-	ว่าง



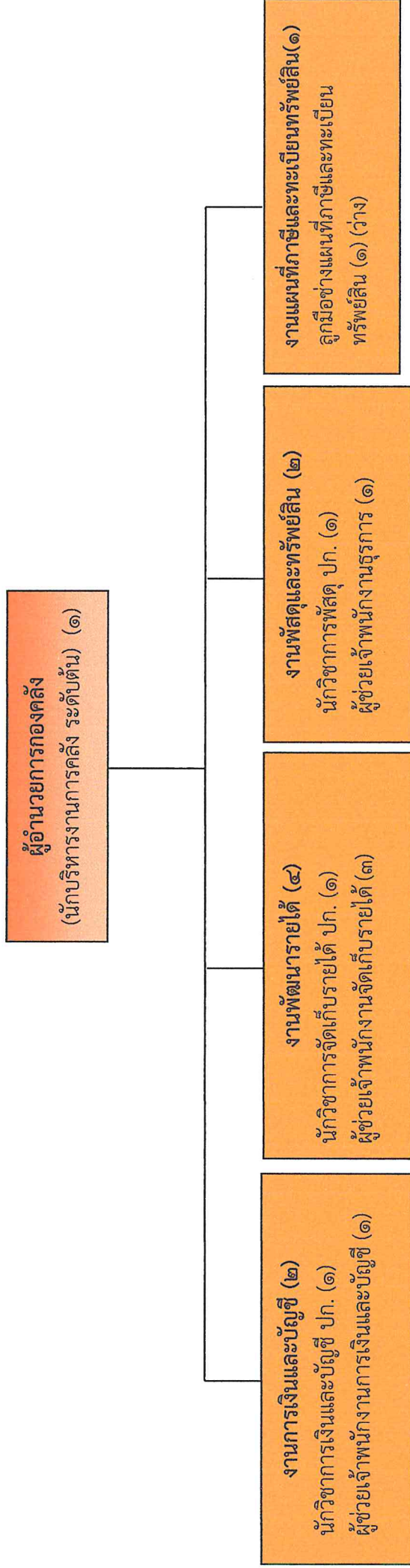
การกำหนดตำแหน่ง	กรอบ อัตรากำลัง	กรอบอัตราตำแหน่งที่ คาดว่าจะต้องใช้ในช่วง ระยะเวลา ๓ ปี ข้างหน้า			เพิ่ม / ลด			หมายเหตุ
		๒๕๖๗	๒๕๖๘	๒๕๖๙	๒๕๖๗	๒๕๖๘	๒๕๖๙	
กองช่าง (๐๕)								
๑. ผู้อำนวยการกองช่าง (นักบริหารงานช่าง ระดับต้น)	๑	๑	๑	๑	-	-	-	มีผู้ครองตำแหน่ง
๒. นายช่างโยธา (ปง./ชง.)	๑	๑	๑	๑	-	-	-	ว่าง
พนักงานจ้างตามภารกิจ ประเภทผู้มีคุณวุฒิ								
๓. ผู้ช่วยเจ้าพนักงานธุรการ	๑	๑	๑	๑	-	-	-	มีผู้ครองตำแหน่ง
๔. ผู้ช่วยนายช่างโยธา	๑	๑	๑	๑	-	-	-	มีผู้ครองตำแหน่ง
พนักงานจ้างทั่วไป								
๕. คนงานเครื่องกำเนิดไฟฟ้า	๑	๑	๑	๑	-	-	-	ว่าง
กองสาธารณสุขและสิ่งแวดล้อม (๐๖)								
๑. ผู้อำนวยการกองสาธารณสุขและสิ่งแวดล้อม (นักบริหารงานสาธารณสุขและสิ่งแวดล้อม ระดับต้น)	๑	๑	๑	๑	-	-	-	ว่าง
๒. นักวิชาการสาธารณสุขปฏิบัติการ	๑	๑	-	-	-	-	-	มีผู้ครองตำแหน่ง
พนักงานจ้างตามภารกิจ ประเภทผู้มีคุณวุฒิ								
๔. ผู้ช่วยเจ้าพนักงานธุรการ	๑	๑	๑	๑	-	-	-	มีผู้ครองตำแหน่ง
๕. ผู้ช่วยนักวิชาการสาธารณสุข	๑	๑	๑	๑	-	-	-	มีผู้ครองตำแหน่ง
พนักงานจ้างตามภารกิจ ประเภทผู้มีทักษะ								
๖. ผู้ช่วยเจ้าพนักงานการประปา	๒	๒	๒	๒	-	-	-	มีผู้ครองตำแหน่ง
๗. พนักงานขับรถยนต์	๑	๑	๑	๑	-	-	-	มีผู้ครองตำแหน่ง
พนักงานจ้างทั่วไป								
๘. คนงานประจําขยะ	๔	๔	๔	๔	-	-	-	มีผู้ครองตำแหน่ง
กองการศึกษา ศาสนา และวัฒนธรรม (๐๘)								
๑. ผู้อำนวยการกองการศึกษา ศาสนา และวัฒนธรรม (นักบริหารงานศึกษา ระดับต้น)	๑	๑	๑	๑	-	-	-	ว่าง
๒. ผู้อำนวยการศูนย์พัฒนาเด็กเล็ก	๑	๑	๑	๑	-	-	-	ว่าง
๓. ครู อันดับ คศ.๑	๑	๑	๑	๑	-	-	-	ว่าง
พนักงานจ้างตามภารกิจ ประเภทผู้มีคุณวุฒิ								
๔. ผู้ช่วยนักวิชาการศึกษา	๑	๑	๑	๑	-	-	-	มีผู้ครองตำแหน่ง
พนักงานจ้างตามภารกิจ ประเภทผู้มีทักษะ								
๕. ผู้ดูแลเด็ก (ทักษะ)	๑	๑	๑	๑	-	-	-	มีผู้ครองตำแหน่ง
หน่วยตรวจสอบภายใน								
นักวิชาการตรวจสอบภายในชำนาญการ	๑	๑	๑	๑	-	-	-	มีผู้ครองตำแหน่ง
รวม	๔๕	๔๖	๔๕	๔๕	+๑	-๑	๒๕๖๗	



โครงสร้างการแบ่งส่วนราชการตามแผนอัตรากำลัง ๓ ปี ประจำปีงบประมาณ พ.ศ. ๒๕๖๗ - ๒๕๖๙ (ฉบับปรับปรุงครั้งที่ ๓) ตามมติคณะกรรมการพนักงานส่วนตำบลจังหวัดตราด ในคราวประชุมครั้งที่ ๑๐/๒๕๖๘ เมื่อวันที่ ๒๓ กันยายน ๒๕๖๘ แนวนโยบายประเภทปรับปรุงและใช้แผนอัตรากำลัง ๓ ปี ประจำปีงบประมาณ พ.ศ.๒๕๖๗ - ๒๕๖๘ (ฉบับปรับปรุงครั้งที่ ๓)

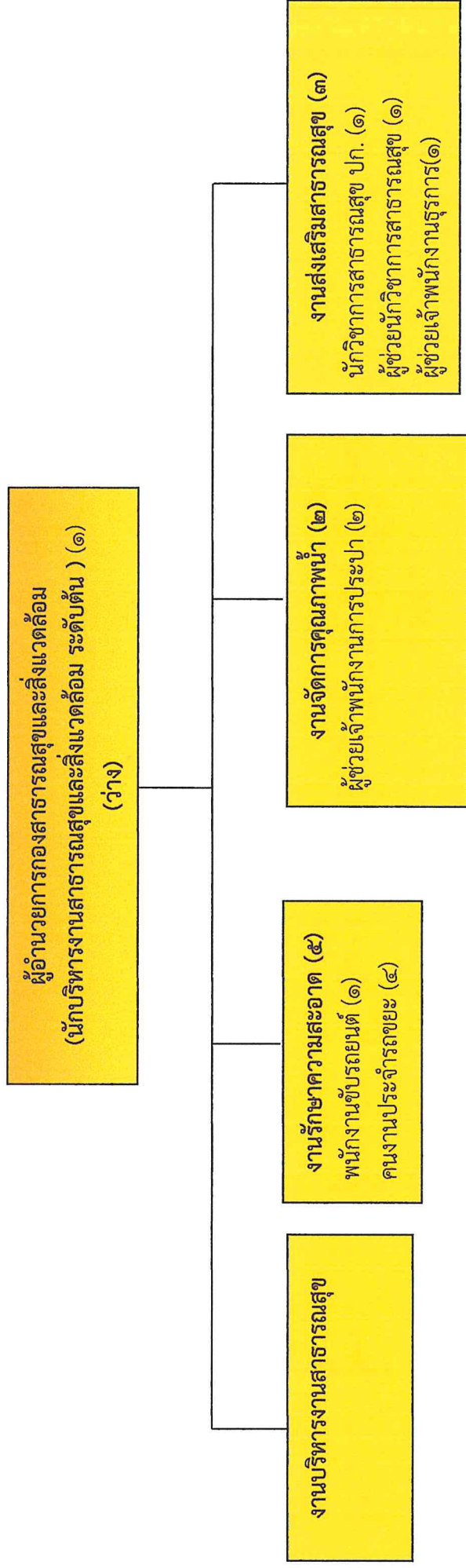


โครงสร้างองค์กรของ องค์การบริหารส่วนตำบลหนองคันทรอง (๐๔)



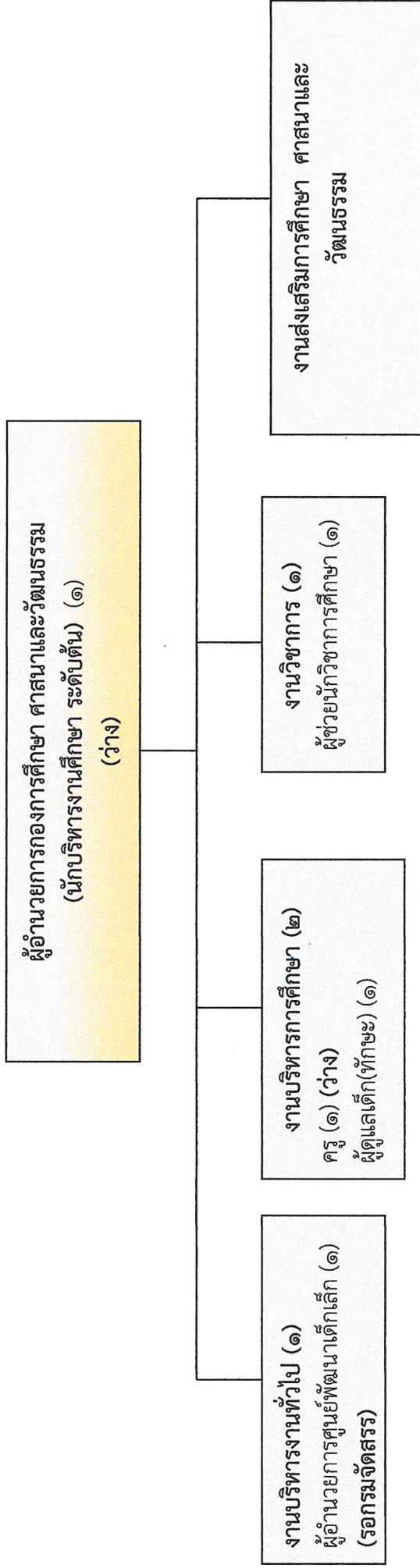
ประเภท ระดับ	อำนาจการท้องถิ่น			วิชาการ			ทั่วไป		ดูจ้างประจำ	พนักงานจ้างตามภารกิจ	พนักงานจ้างทั่วไป	รวม
	สูง	กลาง	ต้น	ชพ.	ชย.	ชพ. ปก./ชก.	อส.	ปง./ชง.				
อัตราทั้งหมด	๐	๐	๑	๐	๐	๓	๐	๐	๐	๖	๐	๑๐
มีนครอง	๐	๐	๑	๐	๐	๑	๐	๐	๐	๔	๐	๘
อัตราว่าง	๐	๐	๐	๐	๐	๒	๐	๐	๐	๒	๐	๓

โครงสร้างกองสาธารณสุขและสิ่งแวดล้อม องค์การบริหารส่วนตำบลหนองคันทรอง (๐๖)



ประเภท ระดับ	อำนาจการท้องถิ่น			วิชาการ			ทั่วไป		ลูกจ้างประจำ	พนักงานจ้างตามภารกิจ	พนักงานจ้างทั่วไป	รวม
	สูง	กลาง	ต้น	ชช.	ชพ.	ปก./ชก.	อส.	ปง./ชง.				
อัตราทั้งหมด	๐	๐	๑	๐	๐	๑	๐	๐	๐	๕	๕	๑๑
มีครอง	๐	๐	๐	๐	๐	๐	๐	๐	๐	๕	๕	๙
อัตราว่าง	๐	๐	๑	๐	๐	๑	๐	๐	๐	๒	๐	๒

โครงสร้างกองการศึกษา ศาสนาและวัฒนธรรม องค์การบริหารส่วนตำบลหนองคันทรัง (๐๘)



ประเภท ระดับ	อำนาจการท้องถิ่น			วิชาการ			ทั่วไป		พนักงานครู	พนักงานจ้างตามภารกิจ	พนักงานจ้างทั่วไป	รวม
	สูง	กลาง	ต้น	ชพ.	ชพ. ชช.	ปค./ชก.	อส.	ปง./ชง.				
อัตราทั้งหมด	๐	๐	๒	๐	๐	๐	๐	๐	๑	๒	๐	๕
มีคนครอง	๐	๐	๐	๐	๐	๐	๐	๐	๐	๒	๐	๒
อัตราว่าง	๐	๐	๒	๐	๐	๐	๐	๐	๑	๐	๐	๓

