



ประกาศองค์การบริหารส่วนตำบลหนองคันทรง
เรื่อง การปรับปรุงและประกาศใช้แผนอัตรากำลัง ๓ ปี ประจำปีงบประมาณ พ.ศ. ๒๕๖๗ - ๒๕๖๙
(ฉบับปรับปรุงครั้งที่ ๒)

ด้วยคณะกรรมการพนักงานส่วนตำบลจังหวัดตราด ในการประชุมครั้งที่ ๑๐/๒๕๖๘ เมื่อวันที่ ๒๓ กันยายน ๒๕๖๘ ได้มีมติเห็นชอบให้ปรับปรุงแผนอัตรากำลัง ๓ ปี (พ.ศ.๒๕๖๗ - ๒๕๖๙) ขององค์การบริหารส่วนตำบลหนองคันทรง อำเภอเมืองตราด จังหวัดตราด ตามหนังสือจังหวัดตราด ที่ ตร ๐๐๒๓.๒/ว๑๓๑๒๘ ลงวันที่ ๒๕ กันยายน ๒๕๖๘

อาศัยอำนาจตามความในมาตรา ๑๕ ประกอบมาตรา ๒๕ วรรคท้าย แห่งพระราชบัญญัติบริหารงานบุคคล พ.ศ. ๒๕๔๒ ประกอบกับประกาศคณะกรรมการพนักงานส่วนตำบลจังหวัดตราด เรื่อง หลักเกณฑ์และเงื่อนไขเกี่ยวกับการบริหารงานบุคคลขององค์การบริหารส่วนตำบล พ.ศ.๒๕๔๕ ลงวันที่ ๒๔ ตุลาคม ๒๕๔๕ แก้ไขเพิ่มเติมถึงปัจจุบัน เพื่อให้แผนอัตรากำลัง ๓ ปี ประจำปีงบประมาณ พ.ศ. ๒๕๖๗ - ๒๕๖๙ (ฉบับปรับปรุงครั้งที่ ๒) เป็นเครื่องมือกลไกที่สำคัญในการบริหารงานส่วนบุคคลขององค์การบริหารส่วนตำบลหนองคันทรงให้บรรลุวัตถุประสงค์และเป้าหมายอย่างมีประสิทธิภาพ จึงประกาศใช้แผนอัตรากำลัง ๓ ปี ประจำปีงบประมาณ พ.ศ.๒๕๖๗ - ๒๕๖๙ (ฉบับปรับปรุงครั้งที่ ๒) ตั้งแต่บัดนี้เป็นต้นไป จนกว่าจะมีการเปลี่ยนแปลง

จึงประกาศมาให้ทราบโดยทั่วกัน

ประกาศ ณ วันที่ ๒๕ กันยายน พ.ศ. ๒๕๖๘


(นายสมล เจ็กลี)

นายกองค์การบริหารส่วนตำบลหนองคันทรง

กรอบอัตรากำลัง ๓ ปี ระหว่าง ปี พ.ศ. ๒๕๖๗ - ๒๕๖๙ (ฉบับปรับปรุงครั้งที่ ๒)

องค์การบริหารส่วนตำบลหนองคันทรอง อำเภอเมืองตราด จังหวัดตราด

ตามมติคณะกรรมการพนักงานส่วนตำบลจังหวัดตราด

ในคราวประชุมครั้งที่ ๑๐/๒๕๖๘ เมื่อวันที่ ๒๓ กันยายน ๒๕๖๘

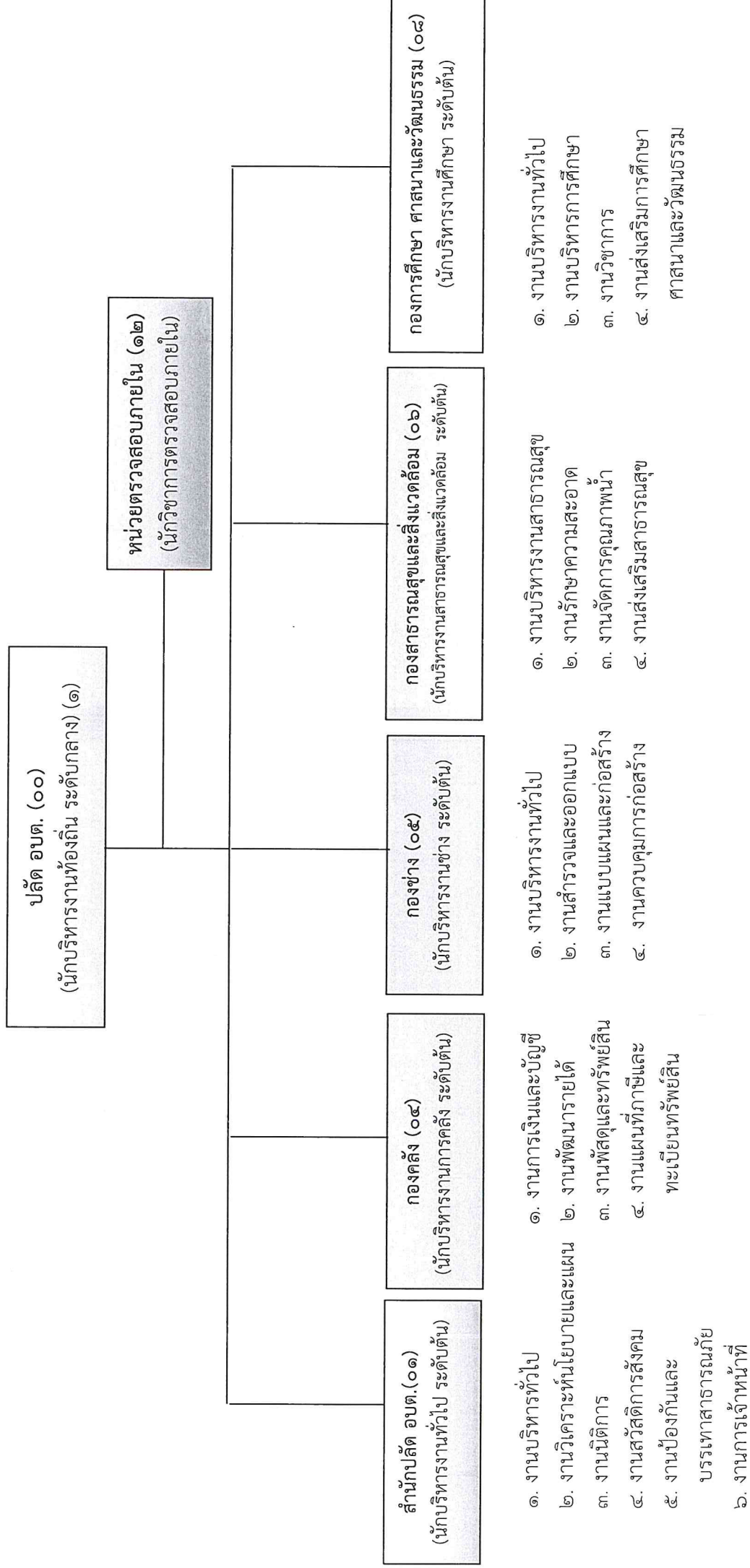
การกำหนดตำแหน่ง	กรอบอัตรากำลัง	กรอบอัตรากำลังตำแหน่งที่คาดว่าจะต้องใช้ในช่วงระยะเวลา ๓ ปี ข้างหน้า			เพิ่ม / ลด			หมายเหตุ
		๒๕๖๗	๒๕๖๘	๒๕๖๙	๒๕๖๗	๒๕๖๘	๒๕๖๙	
๑. ปลัด อบต. (นักบริหารงานท้องถิ่น ระดับกลาง)	๑	๑	๑	๑	-	-	-	มีผู้ครองตำแหน่ง
สำนักปลัด อบต. (๐๑)								
๑. หัวหน้าสำนักปลัด อบต. (นักบริหารงานทั่วไป ระดับต้น)	๑	๑	๑	๑	-	-	-	ว่าง
๒. นักวิเคราะห์นโยบายและแผนปฏิบัติการ	๑	๑	๑	๑	-	-	-	มีผู้ครองตำแหน่ง
๓. นิติกรชำนาญการ	๑	๑	๑	๑	-	-	-	มีผู้ครองตำแหน่ง
๔. นักพัฒนาชุมชนปฏิบัติการ/ชำนาญการ	๑	๑	๑	๑	-	-	-	ว่าง
๕. นักทรัพยากรบุคคลชำนาญการ	๑	๑	๑	๑	-	-	-	มีผู้ครองตำแหน่ง
๖. เจ้าพนักงานธุรการชำนาญงาน	๑	๑	๑	๑	-	-	-	มีผู้ครองตำแหน่ง
พนักงานจ้างตามภารกิจประเภทผู้มีคุณวุฒิ								
๗. ผู้ช่วยเจ้าพนักงานธุรการ	๑	๑	๑	๑	-	-	-	มีผู้ครองตำแหน่ง
พนักงานจ้างตามภารกิจประเภทผู้มีทักษะ								
๘. พนักงานขับรถยนต์	๑	๑	๑	๑	-	-	-	มีผู้ครองตำแหน่ง
พนักงานจ้างทั่วไป								
๙. นักการภารโรง	๑	๑	๑	๑	-	-	-	มีผู้ครองตำแหน่ง
๑๐. พนักงานดับเพลิง	๒	๒	๒	๒	-	-	-	มีผู้ครองตำแหน่ง
๑๑. คนสวน	๑	๑	๑	๑	-	-	-	มีผู้ครองตำแหน่ง
กองคลัง (๐๔)								
๑. ผู้อำนวยการกองคลัง (นักบริหารงานการคลัง ระดับต้น)	๑	๑	๑	๑	-	-	-	มีผู้ครองตำแหน่ง
๒. นักวิชาการเงินและบัญชีปฏิบัติการ	๑	๑	๑	๑	-	-	-	มีผู้ครองตำแหน่ง
๓. นักวิชาการจัดเก็บรายได้ปฏิบัติการ/ชำนาญการ	๑	๑	๑	๑	-	-	-	ว่าง
๔. เจ้าพนักงานพัสดุปฏิบัติงาน/ชำนาญงาน	๑	๑	-	-	-	-๑	-	ยุบเลิก
๕. นักวิชาการพัสดุปฏิบัติการ	๑	๑	๑	๑	+๑	-	-	มีผู้ครองตำแหน่ง
พนักงานจ้างตามภารกิจ ประเภทผู้มีคุณวุฒิ								
๖. ผู้ช่วยเจ้าพนักงานการเงินและบัญชี	๑	๑	๑	๑	-	-	-	มีผู้ครองตำแหน่ง
๗. ผู้ช่วยเจ้าพนักงานธุรการ	๑	๑	๑	๑	-	-	-	มีผู้ครองตำแหน่ง
๘. ผู้ช่วยเจ้าพนักงานจัดเก็บรายได้	๓	๓	๓	๓	-	-	-	มีผู้ครองตำแหน่ง
๙. ลูกมือช่างแผนที่ภาษีและทะเบียนทรัพย์สิน	๑	๑	๑	๑	-	-	-	มีผู้ครองตำแหน่ง

ก.ท.ค.จ. อบต. ๑๐/๒๕๖๘
ตราด
เห็นชอบเมื่อ
๒๓ ก.ย. ๖๘

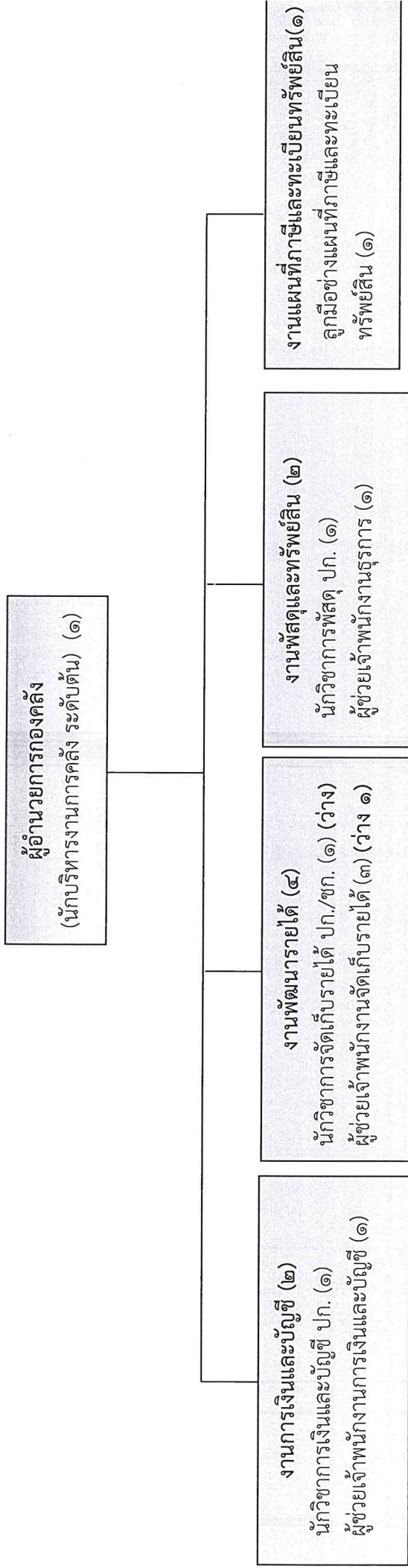
การกำหนดตำแหน่ง	กรอบ อัตรากำลัง	กรอบอัตราตำแหน่งที่คาดว่าจะ ต้องใช้ในช่วงระยะเวลา ๓ ปี ข้างหน้า			เพิ่ม / ลด			หมายเหตุ
		๒๕๖๗	๒๕๖๘	๒๕๖๙	๒๕๖๗	๒๕๖๘	๒๕๖๙	
กองช่าง (๐๕)								
๑. ผู้อำนวยการกองช่าง (นักบริหารงานช่าง ระดับต้น)	๑	๑	๑	๑	-	-	-	มีผู้ครองตำแหน่ง
๒. นายช่างโยธาปฏิบัติงาน/ชำนาญงาน	๑	๑	๑	๑	-	-	-	ว่าง
พนักงานจ้างตามภารกิจ ประเภทผู้มีคุณวุฒิ								
๓. ผู้ช่วยเจ้าพนักงานธุรการ	๑	๑	๑	๑	-	-	-	มีผู้ครองตำแหน่ง
๔. ผู้ช่วยนายช่างโยธา	๑	๑	๑	๑	-	-	-	มีผู้ครองตำแหน่ง
พนักงานจ้างทั่วไป								
๕. คนงานเครื่องกำเนิดไฟฟ้า	๑	๑	๑	๑	-	-	-	มีผู้ครองตำแหน่ง
กองสาธารณสุขและสิ่งแวดล้อม (๐๖)								
๑. ผู้อำนวยการกองสาธารณสุขและสิ่งแวดล้อม (นักบริหารงานสาธารณสุขและสิ่งแวดล้อม ระดับต้น)	๑	๑	๑	๑	-	-	-	ว่าง
๒. นักวิชาการสาธารณสุข ปฏิบัติการ/ชำนาญการ	๑	๑	-	-	-	-๑	-	ยุบเลิก
๓. เจ้าพนักงานสาธารณสุข ปฏิบัติงาน/ชำนาญงาน	-	-	๑	๑	-	+๑	-	เพิ่มปรับปรุงตำแหน่ง
พนักงานจ้างตามภารกิจ ประเภทผู้มีคุณวุฒิ								
๔. ผู้ช่วยเจ้าพนักงานธุรการ	๑	๑	๑	๑	-	-	-	มีผู้ครองตำแหน่ง
๕. ผู้ช่วยนักวิชาการสาธารณสุข	๑	๑	๑	๑	-	-	-	มีผู้ครองตำแหน่ง
พนักงานจ้างตามภารกิจ ประเภทผู้มีทักษะ								
๖. ผู้ช่วยเจ้าพนักงานการประปา	๒	๒	๒	๒	-	-	-	มีผู้ครองตำแหน่ง
๗. พนักงานขับรถยนต์	๑	๑	๑	๑	-	-	-	มีผู้ครองตำแหน่ง
พนักงานจ้างทั่วไป								
๘. คนงานประจำรถขยะ	๔	๔	๔	๔	-	-	-	มีผู้ครองตำแหน่ง
กองการศึกษา ศาสนาและวัฒนธรรม (๐๘)								
๑. ผู้อำนวยการกองการศึกษา ศาสนาและวัฒนธรรม (นักบริหารงานศึกษา ระดับต้น)	๑	๑	๑	๑	-	-	-	ว่าง
๒. ผู้อำนวยการศูนย์พัฒนาเด็กเล็ก	๑	๑	๑	๑	-	-	-	ว่าง
๓. ครู อันดับ คศ.๑	๑	๑	๑	๑	-	-	-	ว่าง
พนักงานจ้างตามภารกิจ ประเภทผู้มีคุณวุฒิ								
๔. ผู้ช่วยนักวิชาการศึกษา	๑	๑	๑	๑	-	-	-	มีผู้ครองตำแหน่ง
พนักงานจ้างตามภารกิจ ประเภทผู้มีทักษะ								
๕. ผู้ดูแลเด็ก	๑	๑	๑	๑	-	-	-	มีผู้ครองตำแหน่ง
หน่วยตรวจสอบภายใน								
นักวิชาการตรวจสอบภายใน ชำนาญการ	๑	๑	๑	๑	-	-	-	มีผู้ครองตำแหน่ง
รวม	๔๕	๔๖	๔๕	๔๕	+๑	-๑	-	

ก.ท. ๐๐/๒๕๖๘
 ๒๓ ก.ย. ๖๘

โครงสร้างการแบ่งส่วนราชการตามแผนอัตรากำลัง ๓ ปี ประจำปีงบประมาณ พ.ศ. ๒๕๖๗ - ๒๕๖๙ (ฉบับปรับปรุงครั้งที่ ๒) ตามมติคณะกรรมการพนักงานส่วนตำบลจังหวัดตราด ในคราวประชุมครั้งที่ ๑๐/๒๕๖๘ เมื่อวันที่ ๒๓ กันยายน ๒๕๖๘ แยกย้ายประกาศปรับปรุงและใช้แผนอัตรากำลัง ๓ ปี ประจำปีงบประมาณ พ.ศ.๒๕๖๗ - ๒๕๖๘ (ฉบับปรับปรุงครั้งที่ ๑)

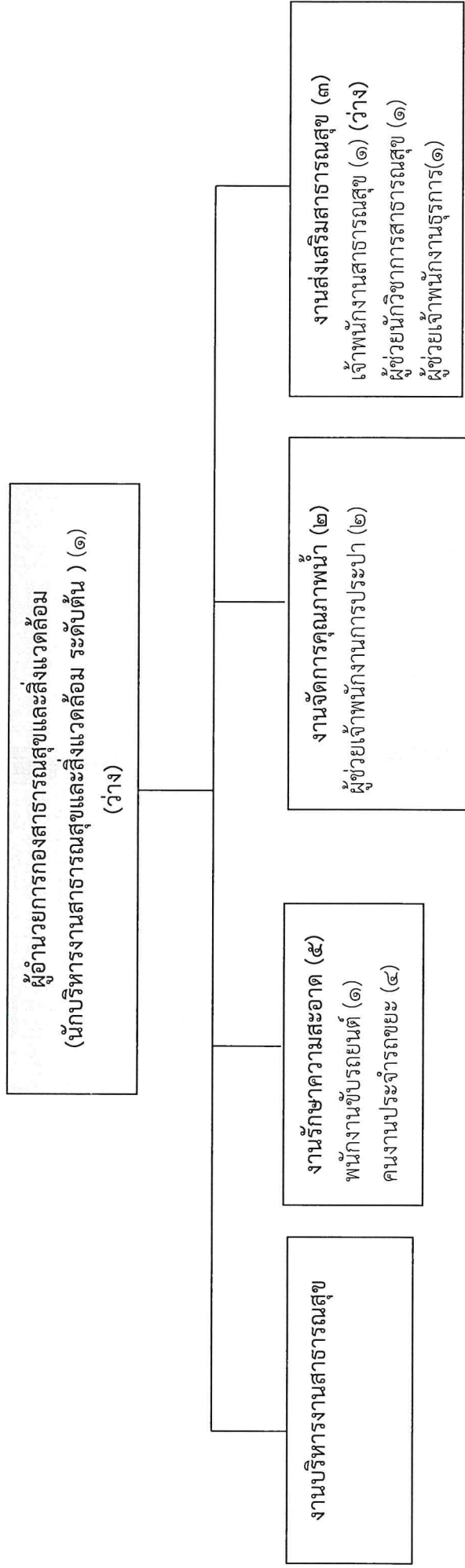


โครงสร้างองค์กร องค์การบริหารส่วนตำบลหนองคันทรัง (๐๔)



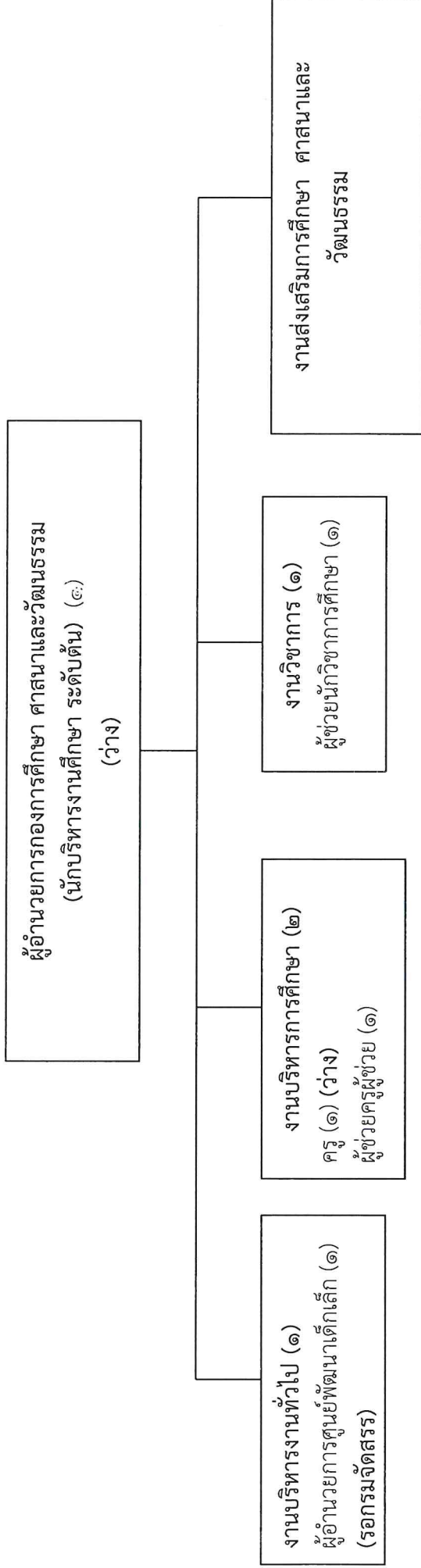
ประเภท ระดับ	อำนาจการท้องถิ่น			วิชาการ			ทั่วไป		ลูกจ้างประจำ	พนักงานจ้างตามภารกิจ	พนักงานจ้างทั่วไป	รวม
	สูง	กลาง	ต้น	ชพ.	ชช.	ขพ.	อป.	ปง./ชง.				
อัตราทั้งหมด	๐	๐	๑	๐	๐	๓	๐	๐	๐	๒	๐	๑๐
มีนครอง	๐	๐	๑	๐	๐	๑	๐	๐	๐	๔	๐	๕
อัตราว่าง	๐	๐	๐	๐	๐	๒	๐	๐	๐	๒	๐	๓

โครงสร้างกองสาธารณสุขและสิ่งแวดล้อม องค์การบริหารส่วนตำบลหนองคันทรัง (๑๒)



ประเภท ระดับ	อำนาจการท้องถิ่น			วิชาการ			ทั่วไป		ถูกจ้างประจำ	พนักงานจ้างตามภารกิจ	พนักงานจ้างทั่วไป	รวม
	สูง	กลาง	ต้น	ชช.	ชพ.	ปท./ชก.	อศ.	ปง./ชง.				
อัตราทั้งหมด	๐	๐	๑	๐	๐	๐	๐	๑	๐	๕	๔	๑๑
มีนครอง	๐	๐	๐	๐	๐	๐	๐	๐	๐	๔	๔	๘
อัตรว่าง	๐	๐	๑	๐	๐	๐	๐	๑	๐	๑	๐	๓

โครงสร้างงานกองการศึกษา ศาสนาและวัฒนธรรม องค์การบริหารส่วนตำบลหนองคันทรัง (๐๘)



ประเภท ระดับ	อำนาจการท้องถิ่น			วิชาการ			ทั่วไป		พนักงานครู	พนักงานจ้างตามภารกิจ	พนักงานจ้างทั่วไป	รวม
	สูง	กลาง	ต้น	ขช.	ขพ.	ปค./ชก.	อส.	ปง./ขง.				
อัตราทั้งหมด	๐	๐	๒	๐	๐	๐	๐	๐	๑	๒	๐	๕
มีคนครอง	๐	๐	๐	๐	๐	๐	๐	๐	๐	๒	๐	๒
อัตราว่าง	๐	๐	๒	๐	๐	๐	๐	๐	๑	๐	๐	๓

